

SEMIRREMOLQUE PLATAFORMA CARGA SECA

SR PT CS 03 30 - IT 104 / 4x2 2+1 FIJO. 13.50 MT

OPCIONAL: Suspensión neumática IT 1140.



Acople Perno Rey

12 24

Bivolt



Configuración

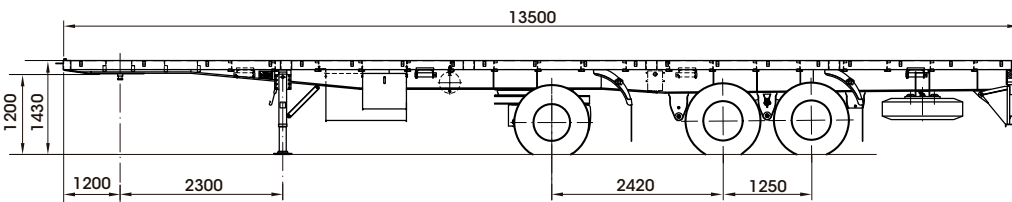


Suspensión Neumática



Freno de aire

Desarrollado para **transporte de** carga seca en general, tales como:
cajas, piezas, planchas, tubos, pallets, etc.



Descripciones Principales	Dimensiones
Largo total	13.500 mm
Ancho total	2.600 mm
Altura plataforma	1.430 mm
Distancia de la frontal al perno rey	1.200 mm
Distancia del perno rey <small>(a los gatos de apoyo)</small>	2.300 mm
Distancia entre los ejes fijos	1.250 mm
Distancia entre el eje desplazado	2.420 mm
Altura de la mesa del perno rey	1.200 mm
Tara	6.360 kg

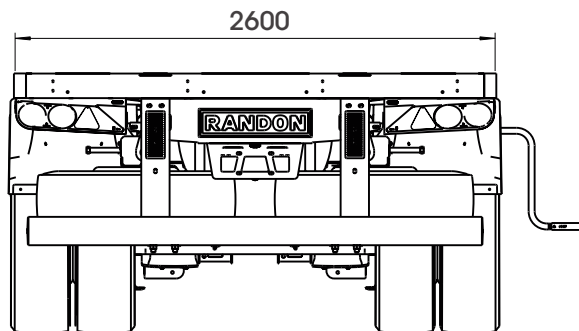


*Imágenes referenciales

SEMIRREMOLQUE PLATAFORMA CARGA SECA

SR PT CS 03 30 - IT 104 / 4x2 2+1 FIJO. 13.50 MT

OPCIONAL: Suspensión neumática IT 1140.



Acople Perno Rey

12 ⚡ 24

Bivolt



Configuración



Suspensión Neumática



Freno de aire

Plataforma de Carga: Piso diamantado de 3,00mm de espesor. Frontal metálico 1.200mm de alto apernado. Perfil lateral liso con soporte G para colocar barandas (sin barandas), 4 trinquetes con faja de 4" desplazables.

Chasis: Largueros de perfil I con travesaños pasantes tipo ala delta. Parachoque abatible de freno Outboard, con 11t de capacidad cada uno.

Ejes: Eje tubular a disco marca Randon, con tambores.

Suspensión: Marca Suspensys, 3 ejes suspensión delantera de 1 eje distanciado neumático fijo y trasera de 2 ejes balancín con paquetes de resorte, brazos tensores, con levante neumático en el primer eje con regulador y 13 llantas disco 8:25x22,5.

Gato de apoyo: Mecánica 2 velocidades, 24t capacidad de elevación y 50t estática Jost.

Sistema eléctrico: Led Bivolt, Luces de dirección, posición, frenos y retroceso. Toma eléctrica 7 vías.

Acople: 4x2, perno rey embricado 2" Jost.

Sistema neumático: 2 líneas, servicio y emergencia tubería de nylon con válvulas rele y alivio.

Frenos: De aire, serie Q-plus Master, zapata 16.1 /2x8", pulmones de freno 30" spring brake en los dos ejes traseros y regulador de freno manual, con balatas de freno sin asbesto.

Accesorios: Caja herramientas, caja carpa lateral, tanque de agua, porta llanta winch, llave de rueda, hubodómetro.



*Imágenes referenciales